

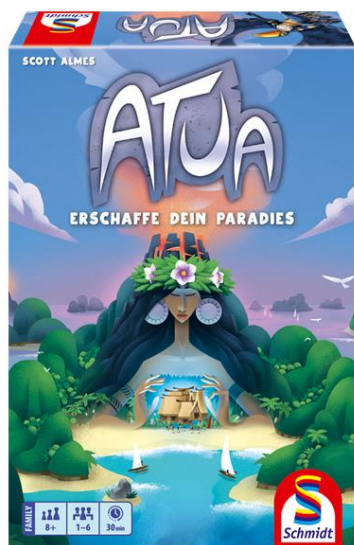


## PRESSEINFORMATION/SPIELENEUHEIT

### Einklang auf dem Eiland:

#### Beim neuen Kartenlegespiel „ATUA“ werden harmonische Inseln geschaffen

**Berlin, Frühjahr 2025.** 'Ia ora na und herzlich willkommen auf den Inseln der polynesischen Gottheiten. Hier, zwischen tropischen Palmen und weißen Sandstränden, leben die Menschen in harmonischem Einklang mit der Natur. Nach ihrem Vorbild sollen bei „ATUA“ nun ebenso wunderschöne Eilande entstehen. Runde um Runde werden verschiedene Karten frei übereinandergelegt und erweitern so das eigene Paradies – solange man genug Kokosnüsse hat. Wer holt bis zum Schluss das Beste aus seinen Ressourcen heraus und baut die Insel mit der meisten Harmonie?



In „ATUA“, der innovativen Familienspielneuheit von Schmidt Spiele®, werden ein bis sechs Spielende ab acht Jahren zu wahren Insel-Schöpfer:innen. Am Anfang erhält jede Person eine Dorfkarte, die sie aufgedeckt vor sich ablegt. Diese bildet den Ausgangspunkt, um den innerhalb von neun Runden die eigene Insellandschaft entsteht. Vier offen aufgereichte Inselkarten und drei verdeckte Nachziehstapel bilden das Baumaterial. Jede Karte ist mit bestimmten Symbolen und Eigenschaften versehen, die in Kombination miteinander verschiedene Harmoniequellen bilden und den Wert einer Insel beeinflussen können. Wer am Zug ist, wählt eine der sichtbaren Karten aus der Reihe und legt sie nach Belieben auf die eigenen Inselkarten, sodass einzelne Symbole überdeckt werden. Dabei müssen Entfernungen klug abgeschätzt und die verschiedenen Zeichen durch geschicktes Aufeinanderlegen gesammelt werden, um das wachsende Eiland immer harmonischer zu machen. Im Verlauf des Spiels kommt es zu drei Zwischenwertungen, wobei die Spielenden



wählen können, welche Harmoniequellen sie wann in Punkte umwandeln. Hier ist das Timing entscheidend, denn jede Quelle darf nur ein einziges Mal gewertet werden. Die Person, die Fischer, Vögel und Vulkane immer gut im Auge behält, das Gleichgewicht zwischen Inselbewohnenden und natürlichen Ressourcen bewahrt und die meisten Harmoniepunkte erringt, entscheidet die Partie für sich.

Das eingängige, neue Kartenlegespiel bietet optionale Spielbestandteile wie Bewohner- und Schicksalsplättchen, die bei der Punktwertung für zusätzliche Spannung sorgen. Weiterhin ist eine Solo-Variante gegen den imaginären Kontrahenten Tahuma in vier verschiedenen Schwierigkeitsgraden spielbar.

*Typ: Kartenlegespiel | Marke: Schmidt Spiele® | Anzahl Spielende: 1-6 | Alter: ab 8 Jahren | Zeit: ca. 30 Minuten | Preis: 26,99 Euro (UVP)*

#### **Der Autor: Scott Almes**



© privat

Scott Almes ist Ingenieur und Produktmanager und entwickelt seit 2011 Spiele. Er lebt mit seiner Familie in Pittsburgh, USA. Nach der „Tiny Epic“-Reihe, der „Simply Solo“-Reihe und dem Titel „Beer & Bread“ freut er sich, seinen umfangreichen Spielekatalog mit dem Kartenlegespiel „ATUA“ zu ergänzen, welches im deutschsprachigen Raum bei Schmidt Spiele erscheint.

**Bilderlink (© Schmidt Spiele): [ATUA](#)**

#### **Über Schmidt Spiele**

*Der Verlag Schmidt Spiele gehört zu den bekanntesten deutschen Spieleherstellern. Er umfasst die Marken Schmidt Spiele® für Puzzles, Plüsch, Kinder-, Familien- und Erwachsenenspiele, Drei Magier®, die für anspruchsvolle Kinderspiele steht, sowie Selecta® im Bereich Holzspielzeug. Der Grundstein für die Marke Schmidt Spiele® und das Traditionsunternehmen legte 1907 Josef Friedrich Schmidt mit der Erfindung des Brettspiels Mensch ärgere Dich nicht®. Weitere Klassiker sind Kniffel® und Ligretto®. Daneben umfasst das Portfolio zahlreiche preisgekrönte Kinder-, Familien- und Kennerspiele. 1997 wurde Schmidt Spiele® von der Good Time Holding GmbH mit Unternehmenssitz in Berlin übernommen. Weitere Informationen: [www.schmidtspiele.de](http://www.schmidtspiele.de)*

#### **Pressekontakt**

BISS PR & Communications GmbH & Co. KG  
Kronprinzendamm 20, 10711 Berlin  
Tel.: +49 (0)30 809 333 100 | +49 (0)162 3372138  
E-Mail: [schmidtspiele@biss-pr.de](mailto:schmidtspiele@biss-pr.de)  
Internet: [www.biss-pr.de](http://www.biss-pr.de)